

KoPÚ Kostelní Myslová

Objednatel: SPÚ, Krajský pozemkový úřad pro Kraj Vysočina,
Pobočka Jihlava

Technická zpráva

Připojení polních cest na silniční síť

Zpracovatel: Ing. Jindřich Jíra
PROJEKCE

U Stínadel 1316

Pelhřimov

Zodpovědný projektant: Ing. Jindřich Jíra

(č. oprávnění 864/99-5010)

Datum: **ČERVEN 2019**

OBSAH:

1. Úvodní část.....	2
2. Podklady	3
3. Rozhledové poměry připojení polních cest	3
A) Sjezd S1	3
B) Sjezd S2.....	3
C) Sjezd S3.....	4
D) Sjezd S4	4
E) Sjezd S5.....	4
F) Sjezd S6.....	4
G) Sjezd S7	5
H) Sjezd S8	5
I) Sjezd S9.....	5
J) Sjezd S10.....	5
L) Sjezd S12.....	6
M) Sjezd S13.....	6
N) Sjezd S14	6
O) Sjezd S15	6
P) Sjezd S16.....	7
Q) Sjezd S17	7
R) Sjezd S18.....	7
Fotodokumentace	8

1. Úvodní část

U zpracování komplexních pozemkových úprav v kat. území Kostelní Myslová se při navrhování cest vychází ze skutečného stavu v terénu. V etapě plánu společných zařízení se dle potřeby navrhuje další cesty hlavně z hlediska zpřístupnění pozemků jednotlivých vlastníků.

Dle normy ČSN 73 6109 se připojení polních cest na pozemní komunikaci nepovažuje za křižovatku ve smyslu ČSN 73 6102, ale považuje se za sjezd podle ČSN 73 6101.

U sjezdů se požaduje posouzení rozhledových poměrů. Připojení polních cest na veřejnou pozemní komunikaci je třeba projednat s příslušným silničním správním úřadem ve věcech dopravy.

V této technické zprávě jsou posouzeny rozhledové poměry pro 17 sjezdů. 2 jsou napojeny na silnici III/40611, 1 na silnici III/40613 a 14 sjezdů vychází ze silnice III/40617

Navržené sjezdy v obvodu KoPÚ Kostelní Myslová:

Navržený sjezd	Z cesty / silnice	Účel	Schválení rozhledového poměru
-	-	-	-

Stávající sjezdy v KoPÚ Kostelní Myslová:

Označení sjezdu	Z cesty / silnice	Účel	Schválení rozhledového poměru
S1	III/40611	Na blok TTP	Odeslán ke schválení
S2	III/40613	Na blok orné půdy	Odeslán ke schválení
S3	III/40617	Napojení cesty DC16	Odeslán ke schválení
S4	III/40617	Napojení cesty VC12	Odeslán ke schválení
S5	III/40617	Na blok orné půdy	Odeslán ke schválení
S6	III/40617	Na blok orné půdy	Odeslán ke schválení
S7	III/40617	Na blok orné půdy	Odeslán ke schválení
S8	III/40617	Zemědělský areál	Odeslán ke schválení
S9	III/40617	Zemědělský areál, cesta VC13	Odeslán ke schválení
S10	III/40617	Na blok TTP	Odeslán ke schválení
S12	III/40617	Napojení cesty DC5A-R	Odeslán ke schválení
S13	III/40617	Na blok orné půdy	Odeslán ke schválení
S14	III/40617	Napojení cesty DC3	Odeslán ke schválení
S15	III/40617	Na blok orné půdy	Odeslán ke schválení

S16	III/40617	Na blok orné půdy	Odeslán ke schválení
S17	III/40617	Na blok orné půdy	Odeslán ke schválení
S18	II/40611	Na blok orné půdy	Odeslán ke schválení

2. Podklady

Při posouzení rozhledových poměrů byly použity tyto podklady:

- Zaměření dotčeného území včetně výškopisu
- KMD mapa k.ú. Kostelní Myslová
- Prozkoumání daného území včetně pořízení fotodokumentace
- foto: maps.google.cz, vlastní zdroje
- DKM a KMD, KN mapy okolních katastrálních území

3. Rozhledové poměry připojení polních cest

Rozhledové poměry jednotlivých připojení stávajících i nových polních cest jsou posuzovány na výjezd zemědělských vozidel. Řidič jedoucí po vedlejší komunikaci (polní cestě) musí mít zajištěn rozhled, který mu umožní včas reagovat zastavením vozidla před křižovatkou. Posouzení rozhledů vychází z dosažitelné rychlosti v daném úseku hlavní komunikace zjištěné zkouškou přímo na dané komunikaci.

V době rekonstrukce sjezdů budou odstraněny náletové dřeviny a křoviny, které by v místě rozhledu vytvořily neprůhlednou stěnu.

Posouzení bylo provedeno dle ČSN 736109 z února 2013 odkazující na ČSN 736101 z října 2004, tato norma byla nahrazena novou normou ČSN 736101 září 2018. Napojení, která jsou mimo obec, je zde povolena rychlost 90 km/h, není zde zákaz předjíždění. Tato rychlost je tedy uvažována i pro výpočet rozhledů v místě připojení polní cesty. Podle obrázku 6. Článek 11.1.1 ČSN 736109 jsou vyneseny rozhledové trojúhelníky. V platné ČSN 736101 článku 8.5.3, tab. 8 jsou délky rozhledu zastavení vozidel na silnici (Dz) při konkrétní návrhové rychlosti a podélném sklonu jízdního pásu. Dle výše uvedené tabulky je v místě připojení podélný sklon 2 % rozhledová vzdálenost Dz=120,0 m pro odbočení vlevo a Dz=120,0 pro odbočení vpravo pro návrhovou rychlost 90 km/h. Pro návrhovou rychlost 80 km/h je pro odbočení vlevo a Dz= 90 m pro odbočení vpravo Dz = 90 m. Pro 70 km/h – vpravo i vlevo Dz = 70 m, pro 60 km/h – vpravo i vlevo Dz=55 m. Rozhledový bod je stanoven dle normy ve vzdálenosti 3,0m od kraje jízdního pruhu.

Vjezd bude označen dle vyhlášky červenými směrovými sloupky DZ č. Z11g.

Ve vegetačním období se doporučuje včasné sečení travin v okolí silnice III. tř.

A) Sjezd S1

Sjezd S1 je napojen na silnici III/40611 a na blok orné půdy.

Vlevo – 50m – 50 km/h - zatáčka

Vpravo – 70 m – 70 km/h - zatáčka

Odvodnění sjezdu je navrženo přes nezpevněnou krajnici na okolní terén.

Vjezd bude označen dle vyhlášky červenými směrovými sloupky DZ č. Z11g.

Ve vegetačním období se doporučuje včasné sečení travin v okolí silnice III. tř.

Při případné realizaci propustku budou čela šikmá-svahová v poměru 1:2 (výška/délka). Sjezdy budou sloužit také jako výhybny.

Napojení cesty bude v prvních 20ti m provedeno bezprašně – asfaltový povrch.

B) Sjezd S2

Sjezd S2 je napojen na silnici III/40613 a na blok orné půdy.

Vlevo – 50m – 50 km/h - zatáčka

Vpravo – 120 m – 90 km/h

Odvodnění sjezdu je navrženo přes nezpevněnou krajnici na okolní terén.

Vjezd bude označen dle vyhlášky červenými směrovými sloupky DZ č. Z11g.

Ve vegetačním období se doporučuje včasné sečení travin v okolí silnice III. tř.

Při případné realizaci propustku budou čela šikmá-svahová v poměru 1:2 (výška/délka). Sjezdy budou sloužit také jako výhybny.

Napojení cesty bude v prvních 20ti m provedeno bezprašně – asfaltový povrch.

C) Sjezd S3

Sjezd S3 je napojen na silnici III/40617 a na cestu VC16.

Vlevo – 50m – 50 km/h - zatáčka

Vpravo – 90 m – 50 km/h - zatáčka

Rozhledové poměry: Tento sjezd je v obci, tudíž maximální povolená rychlost je 50km/h.

Odvodnění sjezdu je navrženo přes nezpevněnou krajnici na okolní terén.

Vjezd bude označen dle vyhlášky červenými směrovými sloupky DZ č. Z11g.

Ve vegetačním období se doporučuje včasné sečení travin v okolí silnice III. tř.

Při případné realizaci propustku budou čela šikmá-svahová v poměru 1:2 (výška/délka). Sjezdy budou sloužit také jako výhybny.

Napojení cesty bude v prvních 20ti m provedeno bezprašně – asfaltový povrch.

D) Sjezd S4

Sjezd S4 je napojen na cestu VC12.

Vlevo – 100m – 50 km/h - zatáčka

Vpravo – 50 m – 50 km/h - zatáčka

Odvodnění sjezdu je navrženo přes nezpevněnou krajnici na okolní terén.

Rozhledové poměry: Tento sjezd je v obci, tudíž maximální povolená rychlost je 50km/h.

Vjezd bude označen dle vyhlášky červenými směrovými sloupky DZ č. Z11g.

Ve vegetačním období se doporučuje včasné sečení travin v okolí silnice III. tř.

Při případné realizaci propustku budou čela šikmá-svahová v poměru 1:2 (výška/délka). Sjezdy budou sloužit také jako výhybny.

Napojení cesty bude v prvních 20ti m provedeno bezprašně – asfaltový povrch.

E) Sjezd S5

Sjezd S5 je napojen na silnici III/40617 a na blok orné půdy.

Vlevo – 50m – 50 km/h - zatáčka

Vpravo – 70 m – 50 km/h - zatáčka

Odvodnění sjezdu je navrženo přes nezpevněnou krajnici na okolní terén.

Rozhledové poměry: Tento sjezd je v obci, tudíž maximální povolená rychlost je 50km/h.

Vjezd bude označen dle vyhlášky červenými směrovými sloupky DZ č. Z11g.

Ve vegetačním období se doporučuje včasné sečení travin v okolí silnice III. tř.

Při případné realizaci propustku budou čela šikmá-svahová v poměru 1:2 (výška/délka). Sjezdy budou sloužit také jako výhybny.

Napojení cesty bude v prvních 20ti m provedeno bezprašně – asfaltový povrch.

F) Sjezd S6

Sjezd S6 je napojen na silnici III/40617 a na blok orné půdy.

Vlevo – 50m – 50 km/h - zatáčka

Vpravo – 50 m – 50 km/h - zatáčka

Odvodnění sjezdu je navrženo přes nezpevněnou krajnici na okolní terén.

Rozhledové poměry: Tento sjezd je v obci, tudíž maximální povolená rychlost je 50km/h.

Vjezd bude označen dle vyhlášky červenými směrovými sloupky DZ č. Z11g.

Ve vegetačním období se doporučuje včasné sečení travin v okolí silnice III. tř.

Při případné realizaci propustku budou čela šikmá-svahová v poměru 1:2 (výška/délka). Sjezdy budou sloužit také jako výhybny.

Napojení cesty bude v prvních 20ti m provedeno bezprašně – asfaltový povrch.

G) Sjezd S7

Sjezd S7 je napojen na silnici III/40617 a na blok orné půdy.

Vlevo – 100m – 50 km/h - zatáčka

Vpravo – 50 m – 50 km/h - zatáčka

Odvodnění sjezdu je navrženo přes nezpevněnou krajnici na okolní terén.

Rozhledové poměry: Tento sjezd je v obci, tudíž maximální povolená rychlost je 50km/h.

Vjezd bude označen dle vyhlášky červenými směrovými sloupky DZ č. Z11g.

Ve vegetačním období se doporučuje včasné sečení travin v okolí silnice III. tř.

Při případné realizaci propustku budou čela šikmá-svahová v poměru 1:2 (výška/délka). Sjezdy budou sloužit také jako výhybny.

Napojení cesty bude v prvních 20ti m provedeno bezprašně – asfaltový povrch.

H) Sjezd S8

Sjezd S8 je napojen na silnici III/40617. Vjezd do zemědělského areálu.

Vlevo – 120m – 50 km/h - zatáčka

Vpravo – 50 m – 50 km/h - zatáčka

Odvodnění sjezdu je navrženo přes nezpevněnou krajnici na okolní terén.

Rozhledové poměry: Tento sjezd je v obci, tudíž maximální povolená rychlost je 50km/h.

Vjezd bude označen dle vyhlášky červenými směrovými sloupky DZ č. Z11g.

Ve vegetačním období se doporučuje včasné sečení travin v okolí silnice III. tř.

Při případné realizaci propustku budou čela šikmá-svahová v poměru 1:2 (výška/délka). Sjezdy budou sloužit také jako výhybny.

Napojení cesty bude v prvních 20ti m provedeno bezprašně – asfaltový povrch.

I) Sjezd S9

Sjezd S9 je napojen na silnici III/40617. Vjezd do zemědělského areálu a na cestu VC13.

Vlevo – 120m – 50 km/h - zatáčka

Vpravo – 120m – 50 km/h - zatáčka

Odvodnění sjezdu je navrženo přes nezpevněnou krajnici na okolní terén.

Rozhledové poměry: Tento sjezd je v obci, tudíž maximální povolená rychlost je 50km/h.

Vjezd bude označen dle vyhlášky červenými směrovými sloupky DZ č. Z11g.

Ve vegetačním období se doporučuje včasné sečení travin v okolí silnice III. tř.

Při případné realizaci propustku budou čela šikmá-svahová v poměru 1:2 (výška/délka). Sjezdy budou sloužit také jako výhybny.

Napojení cesty bude v prvních 20ti m provedeno bezprašně – asfaltový povrch.

J) Sjezd S10

Sjezd S10 je napojen na silnici napojen na silnici III/40617..

Vlevo – 120m – 90 km/h

Vpravo – 120 m – 90 km/h

Odvodnění sjezdu je navrženo přes nezpevněnou krajnici na okolní terén.

Vjezd bude označen dle vyhlášky červenými směrovými sloupky DZ č. Z11g.

Ve vegetačním období se doporučuje včasné sečení travin v okolí silnice III. tř.

Při případné realizaci propustku budou čela šikmá-svahová v poměru 1:2 (výška/délka). Sjezdy budou sloužit také jako výhybny.

Napojení cesty bude v prvních 20ti m provedeno bezprašně – asfaltový povrch.

L) Sjezd S12

Sjezd S12 je napojen na silnici III/40617 a na blok orné půdy

Vlevo – 120m – 90 km/h

Vpravo – 50 m – 50 km/h - zatáčka

Odvodnění sjezdu je navrženo přes nezpevněnou krajnici na okolní terén.

Vjezd bude označen dle vyhlášky červenými směrovými sloupky DZ č. Z11g.

Ve vegetačním období se doporučuje včasné sečení travin v okolí silnice III. tř.

Při případné realizaci propustku budou čela šikmá-svahová v poměru 1:2 (výška/délka). Sjezdy budou sloužit také jako výhybny.

Napojení cesty bude v prvních 20ti m provedeno bezprašně – asfaltový povrch.

M) Sjezd S13

Sjezd S13 je napojen na silnici III/40617 a na blok orné půdy.

Vlevo – 50m – 50 km/h - zatáčka

Vpravo – 120 m – 90 km/h

Odvodnění sjezdu je navrženo přes nezpevněnou krajnici na okolní terén.

Vjezd bude označen dle vyhlášky červenými směrovými sloupky DZ č. Z11g.

Ve vegetačním období se doporučuje včasné sečení travin v okolí silnice III. tř.

Při případné realizaci propustku budou čela šikmá-svahová v poměru 1:2 (výška/délka). Sjezdy budou sloužit také jako výhybny.

Napojení cesty bude v prvních 20ti m provedeno bezprašně – asfaltový povrch.

N) Sjezd S14

Sjezd S14 je napojen na silnici III/40617 a na cestu DC3.

Vlevo – 120 m – 90 km/h

Vpravo – 70 m – 70 km/h - zatáčka

Odvodnění sjezdu je navrženo přes nezpevněnou krajnici na okolní terén.

Vjezd bude označen dle vyhlášky červenými směrovými sloupky DZ č. Z11g.

Ve vegetačním období se doporučuje včasné sečení travin v okolí silnice III. tř.

Při případné realizaci propustku budou čela šikmá-svahová v poměru 1:2 (výška/délka). Sjezdy budou sloužit také jako výhybny.

Napojení cesty bude v prvních 20ti m provedeno bezprašně – asfaltový povrch.

O) Sjezd S15

Sjezd S15 je napojen na silnici III/40617 a na blok orné půdy.

Vlevo – 120 m – 90 km/h

Vpravo – 100 m – 70 km/h - zatáčka

Odvodnění sjezdu je navrženo přes nezpevněnou krajnici na okolní terén.

Vjezd bude označen dle vyhlášky červenými směrovými sloupky DZ č. Z11g.

Ve vegetačním období se doporučuje včasné sečení travin v okolí silnice III. tř.

Při případné realizaci propustku budou čela šikmá-svahová v poměru 1:2 (výška/délka). Sjezdy budou sloužit také jako výhybny.

Napojení cesty bude v prvních 20ti m provedeno bezprašně – asfaltový povrch.

P) Sjezd S16

Sjezd S16 je napojen na silnici III/40617 a na blok orné půdy.

Vlevo – 120 m – 90 km/h

Vpravo – 120 m – 90 km/h

Odvodnění sjezdu je navrženo přes nezpevněnou krajnici na okolní terén.

Vjezd bude označen dle vyhlášky červenými směrovými sloupky DZ č. Z11g.

Ve vegetačním období se doporučuje včasné sečení travin v okolí silnice III. tř.

Při případné realizaci propustku budou čela šikmá-svahová v poměru 1:2 (výška/délka). Sjezdy budou sloužit také jako výhybny.

Napojení cesty bude v prvních 20ti m provedeno bezprašně – asfaltový povrch.

Q) Sjezd S17

Sjezd S17 je napojen na silnici III/40617 a na blok orné půdy.

Vlevo – 50 m – 50 km/h - zatáčka

Vpravo – 50 m – 50 km/h - zatáčka

Rozhledové poměry: Tento sjezd je v obci, tudíž maximální povolená rychlost je 50km/h.

Odvodnění sjezdu je navrženo přes nezpevněnou krajnici na okolní terén.

Vjezd bude označen dle vyhlášky červenými směrovými sloupky DZ č. Z11g.

Ve vegetačním období se doporučuje včasné sečení travin v okolí silnice III. tř.

Při případné realizaci propustku budou čela šikmá-svahová v poměru 1:2 (výška/délka). Sjezdy budou sloužit také jako výhybny.

Napojení cesty bude v prvních 20ti m provedeno bezprašně – asfaltový povrch.

R) Sjezd S18

Sjezd S18 je napojen na silnici III/40617 a na cestu DC19B-R.

Vlevo – 50 m – 50 km/h - zatáčka

Vpravo – 50 m – 50 km/h - zatáčka

Odvodnění sjezdu je navrženo přes nezpevněnou krajnici na okolní terén.

Vjezd bude označen dle vyhlášky červenými směrovými sloupky DZ č. Z11g.

Ve vegetačním období se doporučuje včasné sečení travin v okolí silnice III. tř.

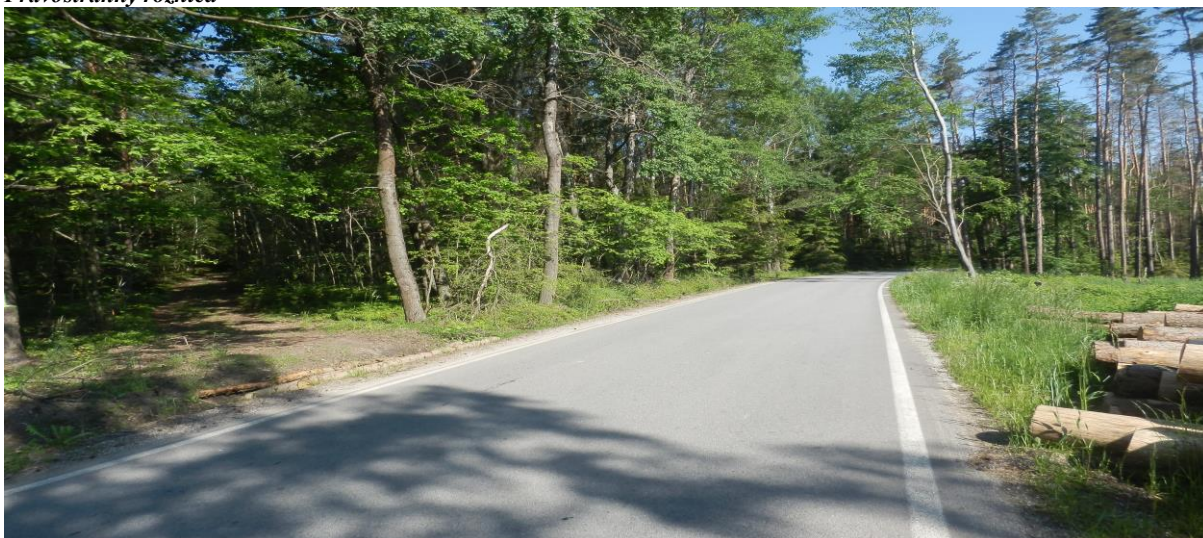
Při případné realizaci propustku budou čela šikmá-svahová v poměru 1:2 (výška/délka). Sjezdy budou sloužit také jako výhybny.

Napojení cesty bude v prvních 20ti m provedeno bezprašně – asfaltový povrch.

Fotodokumentace

Sjezd S1 – Stávající sjezd na cestu DC20B-R

Pravostranný rozhled



Levostranný rozhled



Místo sjezdu



Sjezd S2 – Stávající sjezd na blok orné půdy
Pravostranný rozhled



Levostranný rozhled



Místo sjezdu



Sjezd S3 – Stávající sjezd na cestu VC16
Pravostranný rozhled



Levostranný rozhled



Místo sjezdu



Sjezd S4 – Stávající sjezd na cestu VC12
Pravostranný rozhled



Levostranný rozhled



Místo sjezdu



Sjezd S5 – Stávající sjezd na blok orné půdy
Pravostranný rozhled



Levostranný rozhled



Místo sjezdu



Sjezd S6 – Stávající sjezd na blok orné půdy
Pravostranný rozhled



Levostranný rozhled



Místo sjezdu



Sjezd S7 – Stávající sjezd na blok orné půdy
Pravostranný rozhled



Levostranný rozhled



Místo sjezdu



Sjezd S8 – Stávající sjezd do zemědělského areálu
Pravostranný rozhled



Levostranný rozhled



Místo sjezdu



Sjezd S9 – Stávající sjezd do zemědělského areálu a cestu VC13

Pravostranný rozhled



Levostranný rozhled



Místo sjezdu



Sjezd S10 – Stávající sjezd na blok TTP

Pravostranný rozhled



Levostranný rozhled



Místo sjezdu



Sjezd S12 – Stávající sjezd na cestu DC5A-R
Pravostranný rozhled



Levostranný rozhled



Místo sjezdu



Sjezd S13 – Stávající sjezd na blok orné půdy
Pravostranný rozhled



Levostranný rozhled



Místo sjezdu



Sjezd S14 – Stávající sjezd na blok TTP
Pravostranný rozhled



Levostranný rozhled



Místo sjezdu



Sjezd S15 – Stávající sjezd na blok orné půdy
Pravostranný rozhled



Levostranný rozhled



Místo sjezdu



Sjezd S16 – Navržený sjezd na blok orné půdy
Pravostranný rozhled



Levostranný rozhled



Místo sjezdu



Sjezd S17 – Stávající sjezd na blok orné půdy
pravostranný rozhled



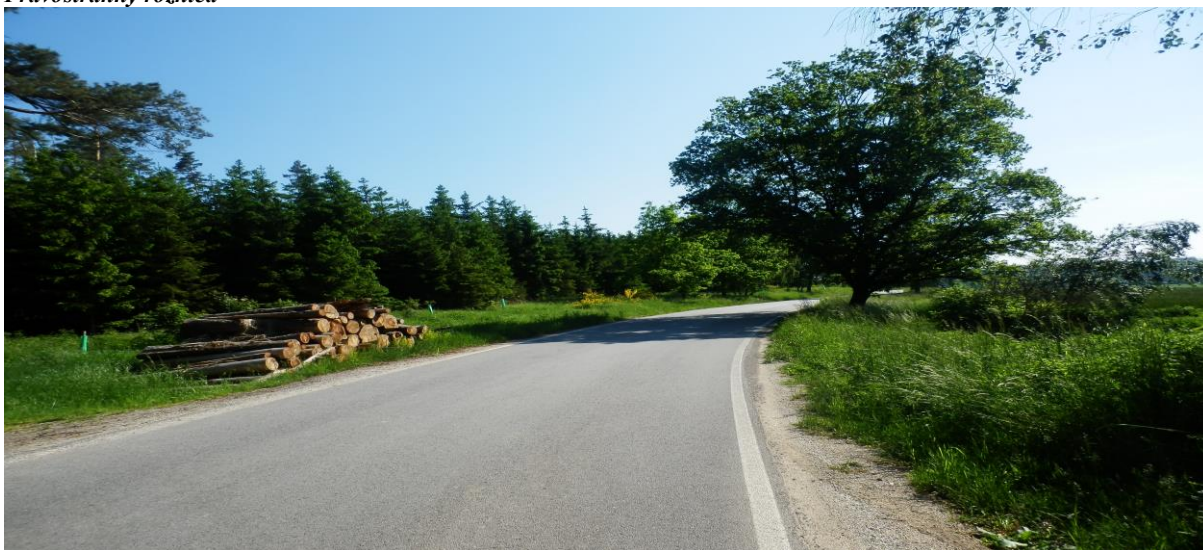
Levostranný rozhled



Místo sjezdu



Sjezd S18 – Stávající sjezd na cestu DC19B-R
Pravostranný rozhled



Levostranný rozhled



Místo sjezdu



5. Předávané grafické a digitální přílohy

Grafické přílohy

Zpracovatel předává tyto mapové přílohy:

- Mapy rozhledových poměrů dotčených sjezdů v měřítku 1:1000
- Přehledka sjezdů v měřítku 1: 10000

Digitální podklady

Zpracovatel předává tyto digitální podklady ve formátu pdf. na CD.

- Technickou zprávu – připojení polních cest na silniční síť
TA_Kostelní Myslová_8668_DTR_PCE_rozhledové_poměry.pdf
- Mapy rozhledových poměrů dotčených sjezdu v měř. 1:1000 ve formátu pdf:
TA_Kostelní Myslová_8668_DTR_PCE_prehledka_sjezdu.pdf
TA_Kostelní Myslová_8668_DTR_PCE_rozhled_S1.pdf
TA_Kostelní Myslová_8668_DTR_PCE_rozhled_S2.pdf
TA_Kostelní Myslová_8668_DTR_PCE_rozhled_S3.pdf
TA_Kostelní Myslová_8668_DTR_PCE_rozhled_S4.pdf
TA_Kostelní Myslová_8668_DTR_PCE_rozhled_S5.pdf
TA_Kostelní Myslová_8668_DTR_PCE_rozhled_S6.pdf
TA_Kostelní Myslová_8668_DTR_PCE_rozhled_S7.pdf
TA_Kostelní Myslová_8668_DTR_PCE_rozhled_S8.pdf
TA_Kostelní Myslová_8668_DTR_PCE_rozhled_S9.pdf
TA_Kostelní Myslová_8668_DTR_PCE_rozhled_S10.pdf
TA_Kostelní Myslová_8668_DTR_PCE_rozhled_S12.pdf
TA_Kostelní Myslová_8668_DTR_PCE_rozhled_S13.pdf
TA_Kostelní Myslová_8668_DTR_PCE_rozhled_S14.pdf
TA_Kostelní Myslová_8668_DTR_PCE_rozhled_S15.pdf
TA_Kostelní Myslová_8668_DTR_PCE_rozhled_S16.pdf
TA_Kostelní Myslová_8668_DTR_PCE_rozhled_S17.pdf
TA_Kostelní Myslová_8668_DTR_PCE_rozhled_S18.pdf